

oddział z rozszerzonym zakresem nauczania j. polskiego, biologii, j. angielskiego

(ukierunkowanie POLONISTYCZNO – BIOLOGICZNO – JĘZYKOWE)

Program nauczania obejmuje przygotowanie uczniów do zdawania egzaminu maturalnego z wymienionych przedmiotów na poziomie rozszerzonym.

Absolwenci przygotowani są do podjęcia dalszego kształcenia na kierunkach studiów humanistycznych, społecznych (psychologia, pedagogika), zdrowia publicznego oraz na kierunkach uniwersyteckich związanych z przedmiotami nauczanyymi w zakresie rozszerzonym (m.in. filologicznych).

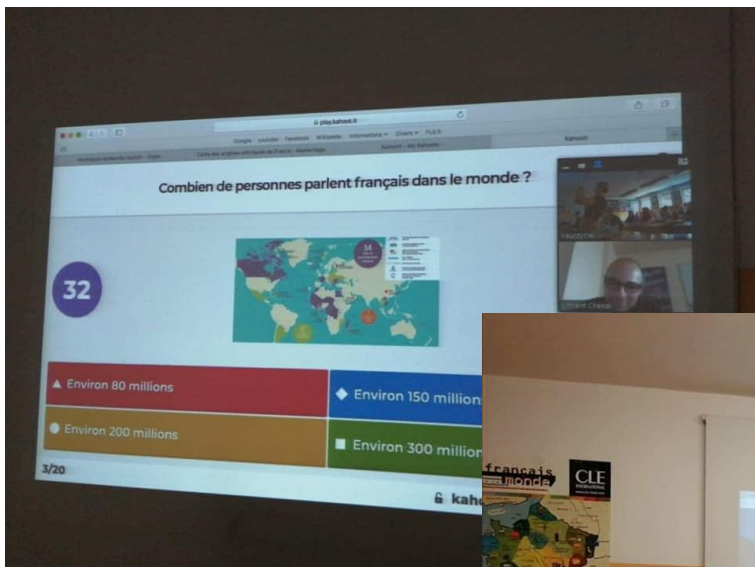
Uczniowie przygotowujący się do Olimpiady Biologicznej, Języka polskiego i angielskiego – o zasięgu ogólnopolskim. Młodzież wykonuje prace badawcze z biologii, które prezentowane są m.in. w formie posteru na wystawach.

Prowadzone są dodatkowe zajęcia przygotowujące uczniów do matury na poziomie rozszerzonym z przedmiotów kierunkowych.

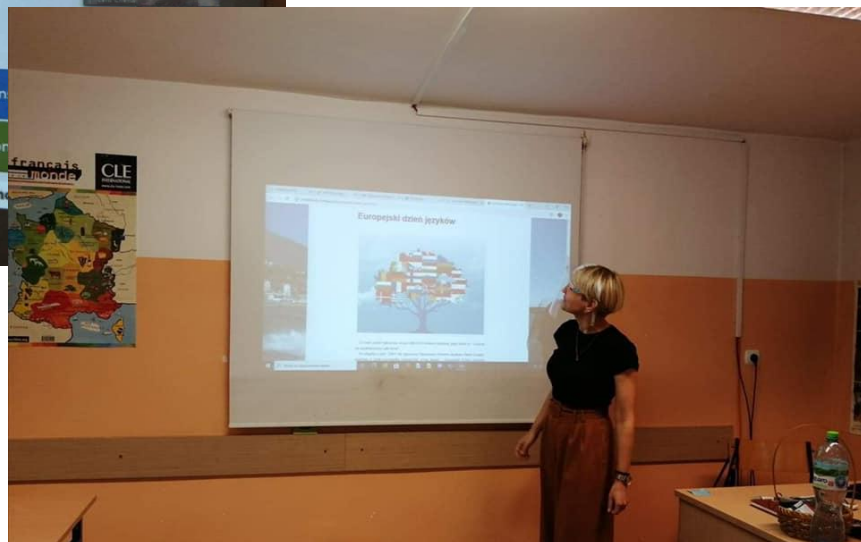
Zajęcia z biologii, spotkania z literaturą, warsztaty językowe i dziennikarskie prowadzone są przez pracowników naukowych w pracowniach Uniwersytetu Warmińsko – Mazurskiego i SANEPID-u – które również odbywają się na terenie tych instytucji.



**PANEL
DYSKUSYJNY NT.
PATRIOTYZMU W
XXI WIEKU**



OBCHODY DNIA JĘZYKÓW OBCYCH



POKAZY Z BIOLOGII

